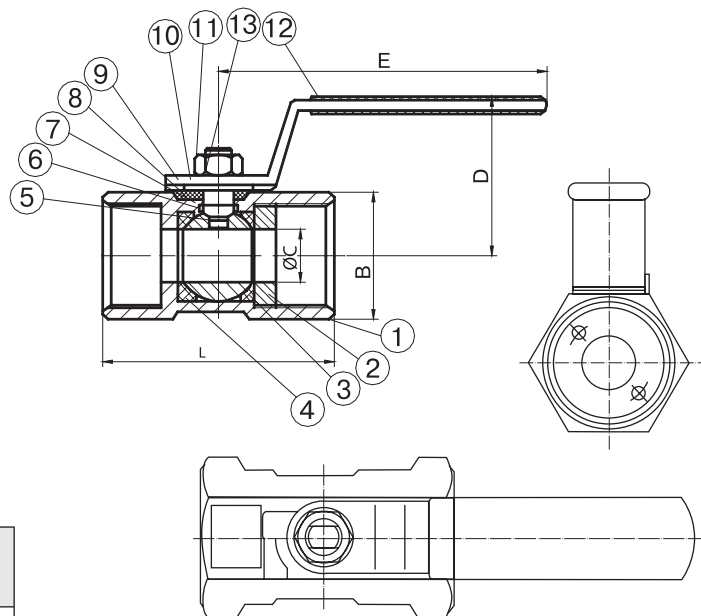


Максимальное давление на холодной воде	64 бар
Максимальная рабочая температура	180 °С
Максимально допустимая температура	200 °С
Присоединение	внутренняя резьба BSP



Спецификация

1. Корпус	Нерж. сталь 1.4408
2. Крепежное кольцо	Нерж. сталь 1.4408
3, 4. Седло	PTFE
5. Шар	Нерж. сталь AISI 316
6. Шток	Нерж. сталь AISI 316
7. Упорная шайба	PTFE
8. Уплотнение штока	PTFE
9. Плоская шайба	Нерж. сталь AISI 304
10. Ручка	Нерж. сталь AISI 304
11. Гайка	Нерж. сталь AISI 304
12. Покрытие ручки	Винил
13. Гроверная шайба	Нерж. сталь AISI 304



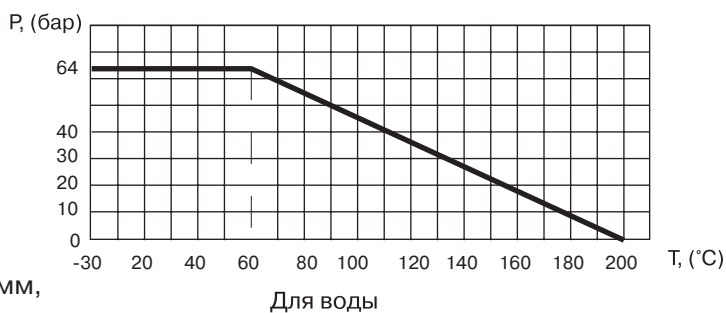
Габаритные размеры

Ду		Размеры, (мм)					Масса, (кг)
мм	дюймы	Ø C	B	L	D	E	
8	1/4"	5	17,1	39	35	64	0,07
10	3/8"	7	20,7	44	37	70	0,1
15	1/2"	9,2	24,8	57	44	90	0,16
20	3/4"	12,5	31,4	58	47	90	0,25
25	1"	15	38,2	71	50	103	0,43
32	1 1/4"	20	47	78	57	103	0,7
40	1 1/2"	25	53	83	69	127	0,83
50	2"	32	65,2	100	75	127	1,5

Пропускная способность Kv, (м³/ч)

Ду, (мм)							
8	10	15	20	25	32	40	50
2,4	4,7	8,1	15	18	38	60	105

Диаграмма «Давление – Температура»



Пример заказа: BV16-015 р/р – (диаметр 15 мм, присоединение резьбовое).

	Ду 8-50	Ду 65-100
Максимальное давление на холодной воде	64 бар	40 бар
Максимальная рабочая температура	180 °С	
Максимально допустимая температура	200 °С	
Присоединение	внутренняя резьба BSP или под сварку	

Спецификация

1. Корпус	Нерж. сталь 1.4408
2. Резьбовая (сварная) часть	Нерж. сталь 1.4408
3. Седло	PTFE
4. Шар	Нерж. сталь AISI 316
5. Шток	Нерж. сталь AISI 316
6. Уплотнение штока	PTFE
7. Сальник	PTFE
8. Манжета сальника	Нерж. сталь AISI 304
9. Ручка	Нерж. сталь AISI 304
10. Гроверная шайба	Нерж. сталь AISI 304
11. Гайка	Нерж. сталь AISI 304
12. Покрытие ручки	Винил
13. Болт	Нерж. сталь AISI 304
14. Гайка	Нерж. сталь AISI 304
15. Гроверная шайба	Нерж. сталь AISI 304

Примечание: *По запросу шаровые краны поставляются с пневмо- или электроприводом.



BV17SE резьба/резьба

BV17WE сварка/сварка

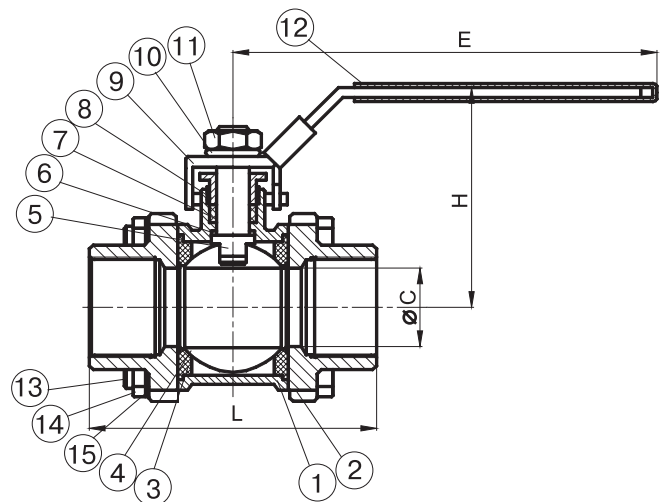
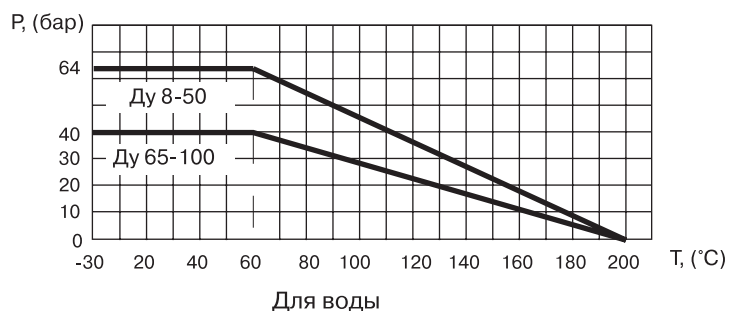


Диаграмма «Давление – Температура»



Габаритные размеры

Ду		Размеры, (мм)				Масса, (кг)
мм	дюймы	Ø С	L	H	E	
8	1/4"	11,6	63,5	65	130	0,4
10	3/8"	12,7	63,5	65	130	0,4
15	1/2"	15	65,5	65	130	0,56
20	3/4"	20	76,2	68	130	0,75
25	1"	25	86,0	71	165	1,08
32	1 1/4"	32	102,8	78	165	1,73
40	1 1/2"	38	119,0	86	190	2,56
50	2"	50	131,4	95	190	3,2
65	2 1/2"	65	164	130	250	7,35
80	3"	80	182,5	148	250	11,21
100	4"	100	235,6	185	280	20,3

Пропускная способность Kv, (м³/ч)

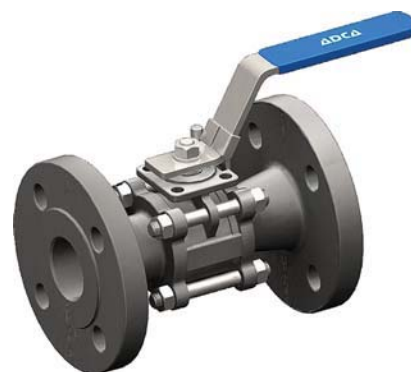
Ду, (мм)					
8	10	15	20	25	32
6,1	9,6	18	38	60	105
40	50	65	80	100	-
170	255	480	910	1500	-

Существующие типы: BV17SE – резьбовое присоединение, BV17WE – под сварку; модели BV17SE/A, BV17WE/A выпускаются с ISO фланцем под электро- или пневмопривод.

Установка: при монтаже BV17WE (под сварку) необходимо перед сваркой предварительно разобрать кран, а после приварки патрубков произвести сборку.

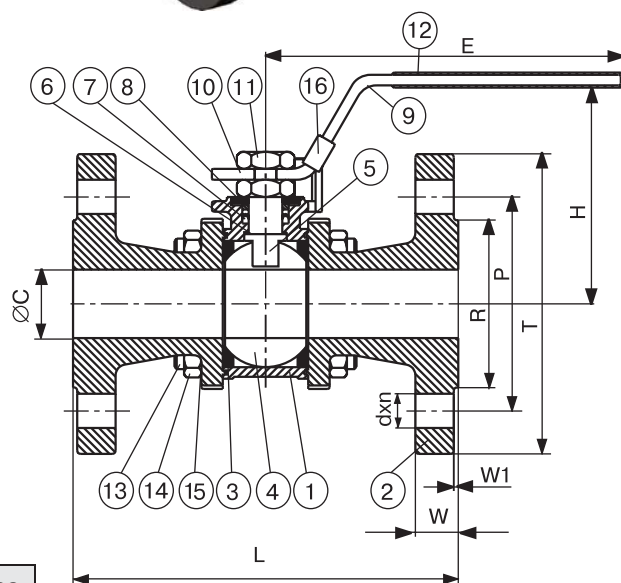
Пример заказа: BV17WE-025 с/с – (диаметр 25 мм, присоединение под сварку).

Максимальное рабочее давление	40 бар
Максимальная рабочая температура	180 °С
Максимально допустимая температура	200 °С
Присоединение	фланцы по DIN



Спецификация

1. Корпус	Нерж. сталь 1.4408
2. Фланцевая часть	Нерж. сталь 1.4408
3. Седло	PTFE
4. Шар	Нерж. сталь AISI 316
5. Шток	Нерж. сталь AISI 316
6. Уплотнение штока	PTFE
7. Сальник	PTFE
8. Манжета сальника	Нерж. сталь AISI 304
9. Ручка	Нерж. сталь AISI 304
10. Гроверная шайба	Нерж. сталь AISI 304
11. Гайка	Нерж. сталь AISI 304
12. Покрытие ручки	Винил
13. Болт	Нерж. сталь AISI 304
14. Гайка	Нерж. сталь AISI 304
15. Гроверная шайба	Нерж. сталь AISI 304
16. Упор	Нерж. сталь AISI 304



Габаритные размеры

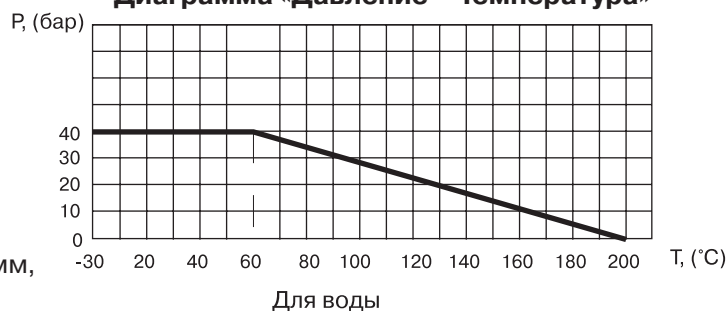
Ду		Размеры, (мм)										Масса, (кг)
мм	дюймы	Ø C	R	P	T	H	E	W	W1	d x n	L	
15	1/2"	15	45	65	95	65	130	16	2	14 x 4	130	1,9
20	3/4"	20	58	75	105	68	130	18	2	14 x 4	150	2,4
25	1"	25	68	85	115	71	165	18	2	14 x 4	160	3,1
32	1 1/4"	32	78	100	140	78	165	18	2	18 x 4	180	4,8
40	1 1/2"	38	88	110	150	86	190	18	3	18 x 4	200	6,3
50	2"	50	102	125	165	95	190	20	3	18 x 4	230	7,7
65	2 1/2"	65	122	145	185	130	250	22	3	18 x 8	290	13,7
80	3"	80	138	160	200	148	250	24	3	18 x 8	310	19,2
100	4"	100	162	190	235	185	280	24	3	22 x 8	350	30,1

Пропускная способность Kv, (м³/ч)

Ду, (мм)								
15	20	25	32	40	50	65	80	100
18	38	60	105	170	255	480	910	1500

Пример заказа: BV17F-080 ф/ф – (диаметр 80 мм, присоединение фланцевое).

Диаграмма «Давление – Температура»

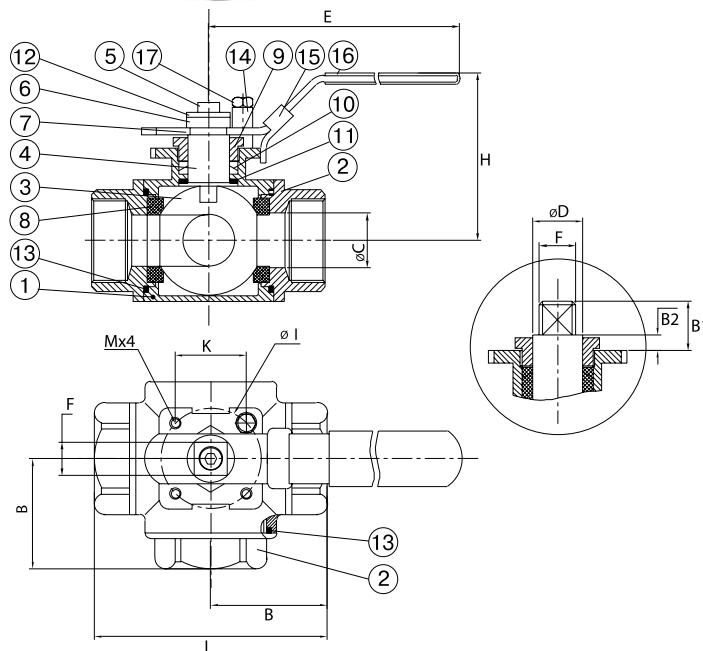


Основные технические характеристики

Максимальное давление на холодной воде	40 бар
Максимальная рабочая температура	180 °С
Максимально допустимая температура	200 °С
Присоединение	внутренняя резьба BSP

Спецификация

1. Корпус	Нерж. сталь 1.4408
2. Резьбовая часть	Нерж. сталь 1.4408
3. Шар	Нерж. сталь AISI 316
4. Шток	Нерж. сталь AISI 316
5. Гайка штока	Нерж. сталь AISI 304
6. Втулка штока	Нерж. сталь AISI 304
7. Рукоятка	Нерж. сталь AISI 304
8. Седло	PTFE
9. Манжета сальника	Нерж. сталь AISI 304
10. Уплотнение штока	PTFE
11. Уплотнительное кольцо	PTFE
12. Шайба	Нерж. сталь AISI 304
13. Уплотнение корпуса	PTFE
14. Упор	Нерж. сталь AISI 304
15. Замок	Нерж. сталь AISI 304
16. Покрытие рукоятки	Винил
17. Стопорный болт	Нерж. сталь AISI 304



Параметры

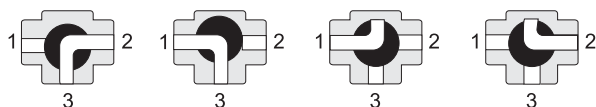
Ду, (мм)	Размеры, (мм)												ISO Фланец	Масса, (кг)
	B	B1	B2	ØC	ØD	E	F	H	ØI	K	L	M		
8	34	11	6	11	12	106	9	58	42	29,7	68	M5	F04	0,6
10	34	11	6	11	12	106	9	58	42	29,7	68	M5	F04	0,6
15	37,5	11	6	12,7	12	138	9	61	42	29,7	75	M5	F04	0,7
20	43	13	6	16	15	138	11	74	50	35,4	86	M6	F05	1,1
25	51,5	19	7,5	20	15	162	11	81	50	35,4	103	M6	F05	1,75
32	57,5	23	7,5	25	15	162	11	88	50	35,4	115	M6	F05	2,42
40	62,5	23,5	8,5	32	15	220	11	104	70	49,5	125	M8	F07	3,4
50	73	24,5	8,5	38,1	18,5	220	14	110	70	49,5	146	M8	F07	5,45

Пропускная способность Kv, (м³/ч)

Ду, (мм)							
8	10	15	20	25	32	40	50
6,1	9,6	15	25	38	60	105	140

Возможные конфигурации

L - порт



T - порт

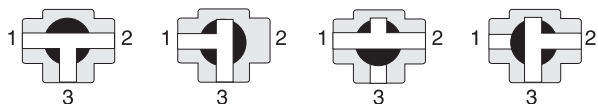
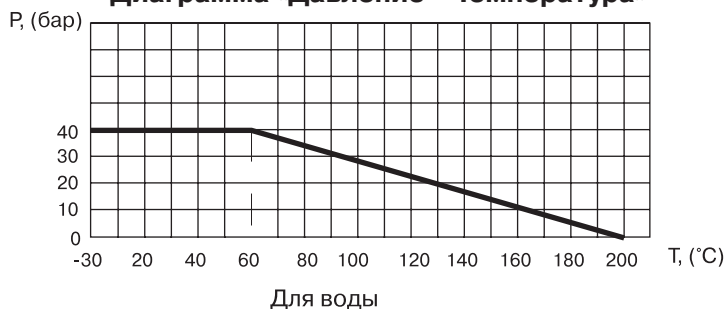
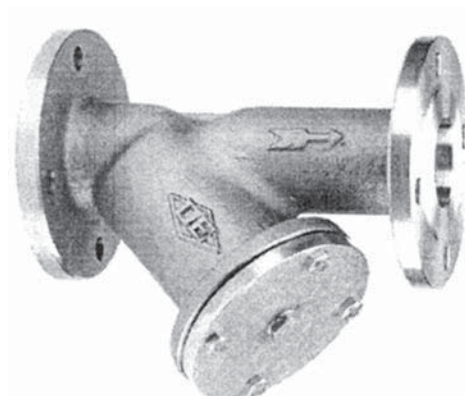


Диаграмма «Давление – Температура»

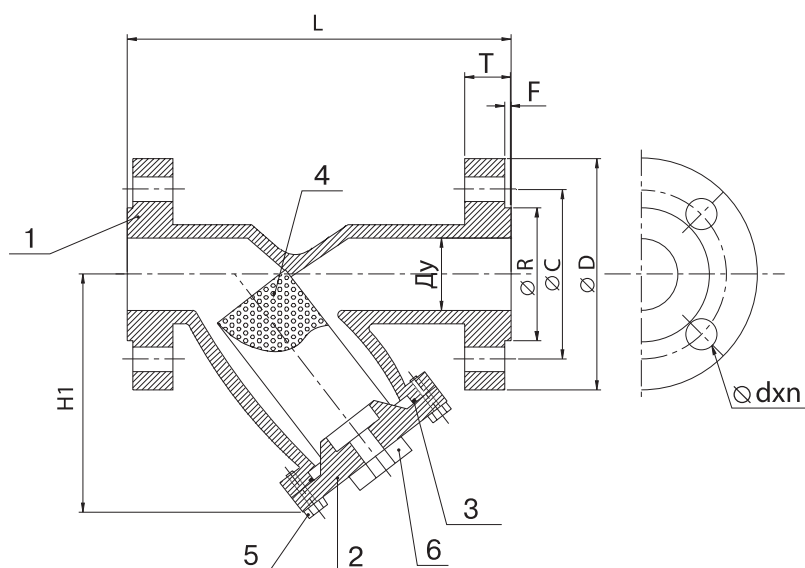


Максимальное давление	40 бар
Максимальная допустимая температура	200 °С
Присоединение	фланцевое по DIN
Шаг сетки	0,8 мм



Спецификация

1. Корпус	Нерж. сталь 1.4408
2. Крышка	Нерж. сталь 1.4408
3. Уплотнение	PTFE
4. Сетка фильтра	Нерж. сталь AISI 304
5. Болт	Нерж. сталь AISI 304
6. Дренажная заглушка	Нерж. сталь 1.4408



Параметры

Ду, (мм)	Размеры, (мм)								Масса, (кг)
	D	T	R	F	C	Ø d x n	H1	L	
15	95	14	48	2	65	14 x 4	57	152	3,5
20	105	14	58	2	75	14 x 4	78	189	5
25	115	18	68	2	85	14 x 4	98	160	6
32	140	18	78	3	100	18 x 4	104	180	8
40	150	18	88	3	110	18 x 4	109	200	10
50	165	20	102	3	125	18 x 4	140	230	15
65	185	22	122	3	145	18 x 8	180	290	22
80	200	24	138	3	160	18 x 8	228	310	29
100	235	24	162	3	190	23 x 8	300	350	35
125	270	26	188	3	220	27 x 8	300	400	72
150	300	28	218	3	250	27 x 8	350	480	87
200	375	34	285	3	320	30 x 12	420	633	145
250	450	38	345	3	385	33 x 12	498	663	205
300	515	42	410	4	450	33 x 16	575	772	300

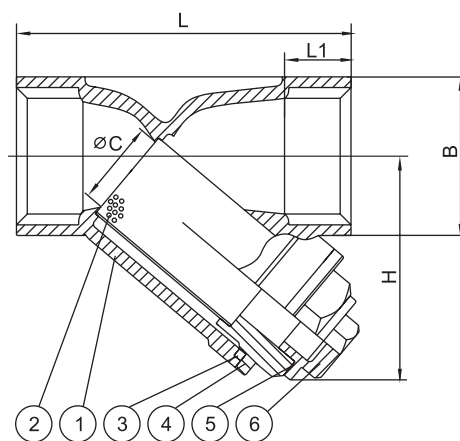
Пример заказа: IS16FSS-050 ф/ф – (Ду 50, Ру 40, фланцевое присоединение).

Технические характеристики

Максимальное давление	40 бар
Максимальная допустимая температура	200 °С
Присоединение	внутренняя резьба BSP
Шаг сетки	0,8 мм



1. Корпус	Нерж. сталь 1.4408
2. Сетка	Нерж. сталь AISI 316
3. Уплотнение	PTFE
4. Крышка	Нерж. сталь 1.4408
5. Уплотнение	PTFE
6. Дренажная заглушка	Нерж. сталь 1.4408



Параметры

Ду, (мм)	Размеры, (мм)					Масса, (кг)
	B	C	H	L	L1	
15	26	15	46	65	15	0,23
20	32	20	55	80	17	0,36
25	41	25	70	90	19	0,7
32	49	32	73	105	20	0,9
40	56	40	81	120	22	1,2
50	69	50	94	140	23,5	1,9
65	87	65	120	170	29	4,3
80	102	80	140	200	31	6,3

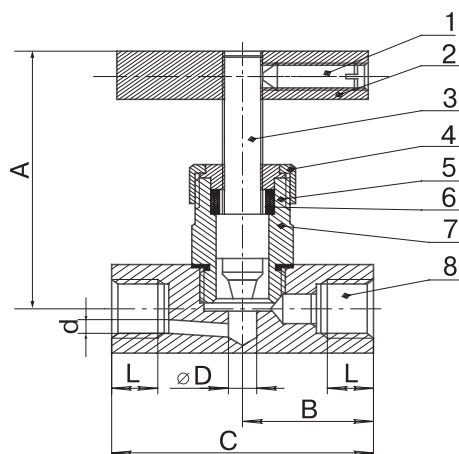
Пример заказа: IS 16 SS-015 р/р – (Ду 15, Ру 40, резьбовое присоединение).

Диапазон диаметров	6-25 мм
Максимальное давление	250 бар
Максимальная температура	200 °С
Присоединение	внутренняя резьба BSP



Спецификация

1. Установочный винт	Нерж. сталь AISI 304
2. Рукоятка	Нерж. сталь AISI 410
3. Шток	Нерж. сталь AISI 316
4. Гайка сальника	Нерж. сталь AISI 304
5. Крышка сальника	Нерж. сталь AISI 304
6. Уплотнение	PTFE
7. Кожух	Нерж. сталь 1.4408
8. Корпус	Нерж. сталь 1.4408



Параметры

Ду, (мм)	Размеры, (мм)						Масса, (кг)
	A	B	C	d	Ø D	L	
6	75	29	58	4	5	10	0,36
8	75	29	58	5	5	14	0,35
10	75	29	58	5	5	14	0,35
15	87	32,5	65	6	6	16	0,56
20	90	35	70	6	6	18	0,70
25	103	40	80	8	8	20	1,30

Пропускная способность Kv (м³/ч)

Ду, (мм)						
6	8	10	15	20	25	
0,46	0,7	0,8	1,0	1,1	1,5	

Максимальное давление	40 бар
Максимальная температура	400 °С
Присоединение	межфланцевое
Уплотнение	металл/металл



Спецификация

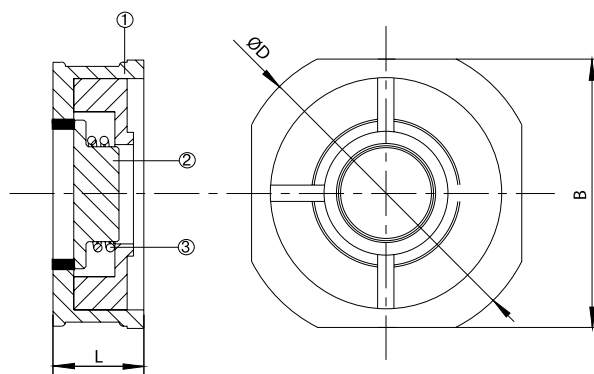
1. Корпус	Нерж. сталь 1.4408
2. Диск	Нерж. сталь AISI 316
3. Пружина	Нерж. сталь AISI 316

Давления открытия, (мбар)

Направление потока	Ду, (мм)								
	15	20	25	32	40	50	65	80	100
Снизу/вверх	25	25	25	27	29	29	31	32	33
Сверху/вниз	21	21	21	21	21	21	21	21	21
Горизонтальный	23	23	23	24	25	25	25	26	27

Параметры

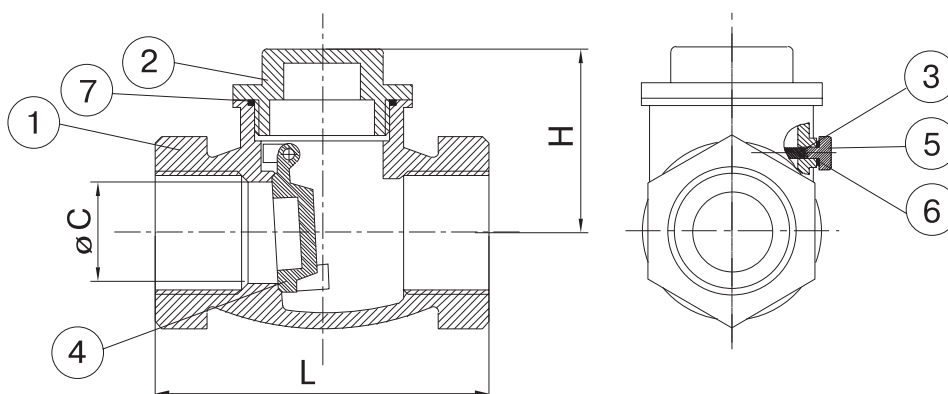
Ду, (мм)	Размеры, (мм)			Масса, (кг)
	B	D	L	
15	45	53	16	0,10
20	55	63	19	0,16
25	65	73	22	0,28
32	79	84	28	0,52
40	89	94	32	0,70
50	99	107	40	1,10
65	118	126	46	1,58
80	134	144	50	1,76
100	154	164	60	3,30



Максимальное допустимое давление	16 бар
Максимальная рабочая температура	150 °С
Максимально допустимая температура	180 °С
Присоединение	внутренняя резьба BSP

Спецификация

1. Корпус	Нерж. сталь 1.4408
2. Крышка	Нерж. сталь 1.4408
3. Ось	Нерж. сталь 1.4408
4. Диск	Нерж. сталь 1.4408
5. Болт	Нерж. сталь 1.4408
6. Уплотнение	PTFE
7. Уплотнение крышки	PTFE



Параметры

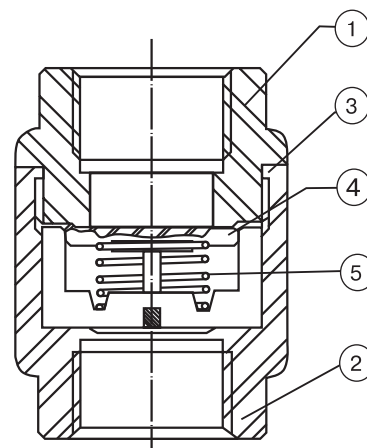
Ду, (мм)	Размеры, (мм)			Масса, (кг)
	Ø C	H	L	
15	15	45	65	0,33
20	20	56	80	0,42
25	25	62	90	0,7
32	32	72	105	1
40	40	73	120	1,5
50	50	82	140	2,1
65	65	93	180	4,2
80	80	104	200	5,5

Максимально допустимое давление	32 бар
Максимально допустимая температура	250 °С
Максимальное рабочее давление	21 бар
Максимальная рабочая температура	220 °С
Минимальное давление открытия	0,01 бар
Присоединение	внутренняя резьба BSP



Спецификация

1. Корпус	Нерж. сталь AISI 316
2. Крышка	Нерж. сталь AISI 316
3. Уплотнение	PTFE
4. Диск	Нерж. сталь AISI 316
5. Пружина	Нерж. сталь AISI 316



Параметры

Ду		Размеры, (мм)			Масса, (кг)
мм	дюйм	A	B	SW	
10	3/8"	55	40	27	0,3
15	1/2"	55	40	27	0,3
20	3/4"	60	45	32	0,38
25	1"	70	50	41	0,54
32	1 1/4"	61	65	50	0,68
40	1 1/2"	72	80	55	0,96
50	2"	72	80	70	1,13

